

# Spécial plafonds

# Blanc Max



## Notice de pose

### Description du produit "Blanc Max"

Non-tissé enduit (côté intérieur lisse) de 180 gr/M2 à base de polyester, cellulose, résines et minéraux. **Sans fibre de verre ni PVC.** Conforme au mur et au plafond à la réglementation incendie pour les établissements privés.

### Produits complémentaires

Colle conseillée : Colle Support A Neuf pour revêtement mural lourd (\*).

Enduit Support A Neuf pour reboucher les fissures et lisser en même temps, en frais sur frais.

Protection de sol antiglisse couvrant deux lés au moins et idéalement toute la surface de la pièce.

### Outils nécessaires

Echaffaudage ou deux escabeaux stables. Brosse de tapisier. Cutter à lame fine. Spatule pour guider la coupe. Eponge, seau et eau propre. Rouleau à poils moyens et brosse à réchamps pour encoller.



## PRÉPARATION

### Préparation du support.

Le meilleur résultat sera obtenu si au départ le plafond est préparé de façon à être plan, sec en permanence (non exposé à des descentes d'humidité), solide, propre et de porosité normale. Pour atteindre cet objectif il faut selon le cas :

- Lessiver les plafonds sales ou gras, à l'éponge et l'eau claire, au besoin laisser ramollir les taches tenaces, rincer et laisser sécher.
- Dépolir, lessiver et rincer les peintures brillantes.
- Appliquer une impression non bloquante (sous-couche) sur les fonds trop absorbants (enduits, plâtre, ...).
- Enlever les traces de colles ou de peintures non adhérentes, égrainer les apérités et décoller les papiers-peints anciens.
- Reboucher les irrégularités, défauts et crevasses du plafonds à rénover.

## APPLICATION DU PRODUIT

### Découpe des lés.

Avant la pose, mesurer les dimensions du plafond et découper le revêtement en lés d'une dimension égale à la distance entre le côté du plafond situé côté fenêtre avec le côté opposé plus une réserve de 5 à 10 centimètres. Dans le cas de pièces de forme irrégulière la découpe se fera au fur et à mesure de l'avancement. Une fois coupé, enrouler le lé sur lui-même en respectant le sens d'enroulement initial c'est-à-dire côté lisse à l'intérieur du rouleau et côté à encoller à l'extérieur.

### Encollage.

Pour l'encollage du plafonds utilisez un rouleau à poils moyens en étalant environ 250 gr/M<sup>2</sup>. Pour les angles des lés utiliser un pinceau en mettant davantage de colle. Afin de laisser la colle un peu gommer (sécher) avant l'application il est conseillé d'étaler la colle toujours avec deux lés d'avance. Si la surface du plafonds présente des contrastes de teinte très importants, il est possible de (\*) teinter la colle avec un colorant blanc pour atténuer l'impact visuel éventuel.

### Pose du revêtement.

Pour la pose du lé, montez sur l'échaffaudage (ou l'escabeau) en emmenant le lé enroulé avec vous. Commencez par un coin du plafond côté fenêtre. Comme les murs ne sont jamais parfaitement perpendiculaires, ne cherchez pas à vous aligner parallèlement au mur intérieur mais placez plutôt le premier lé à la perpendiculaire du mur côté fenêtre (Dessin 1) en revenant légèrement de quelques centimètres (vers le bas) en débordement du mur intérieur qui va être longé par cette première bande (Dessin 2).

Pendant qu'une aide tient le reste du lé, déroulez le lé de façon rectiligne. Avec une brosse de tapisier ou à la main marouflez au fur et à mesure de la pose du centre vers les bords pour chasser les bulles d'air. Ensuite découpez au cutter à lame fine guidé par une spatule large les débordements du lé sur les murs.

Toujours de préférence avec une aide tenant le reste du rouleau, placez ensuite les lés suivants en bord à bord en soignant la jonction entre lés et en poussant au maximum le lé vers celui déjà posé (Dessin 3). Marouflez le nouveau lé posé sans faire de plis.

Nettoyez les joints avec une éponge à peine humidifiée (Dessin 4) au fur et à mesure de la pose pour enlever la colle restant en surface. Le revêtement se tend après séchage de 24 à 36 H et si les lés ont bien été serrés l'un contre l'autre le joint ne sera pas visible au delà d'un mètre de distance. Si après séchage les jonctions entre lés répondent à vos attentes il est possible d'utiliser le produit sans mise en peinture car l'enduction de surface donne une lavabilité suffisante pour le plafonds.

## FINITION

### Finition dans une teinte au choix

Appliquez la peinture en bandes parallèles de mêmes dimensions puis repassez en croisant à la perpendiculaire toujours en formant des bandes. Commencer toujours une bande par peindre les espaces que le rouleau ne peut atteindre (c'est-à-dire les angles et les bords) en utilisant une brosse ronde dite brosse à réchamps. Puis continuez en frais sur frais au rouleau pour compléter cette bande.

Eviter d'étendre la peinture en zig zag et essayer de garnir le rouleau ou la brosse avec toujours la même quantité de peinture pour éviter de faire des sur-épaisseurs. Renouvelez ces opérations jusqu'à ce que le plafond soit entièrement peint. Laisser sécher cette première passe et compléter ensuite si nécessaire d'une deuxième passe appliquée de la même façon. Le revêtement dispose d'une enduction blanche de surface et convient donc pour une application de peinture par projection sans risque de relèvement fibreux.

## ASSISTANCE

### Nos derniers conseils avant la pose

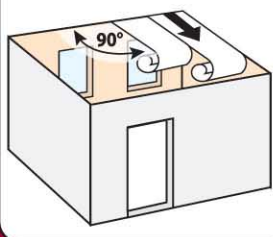
Si vous rénovez une pièce complète (murs et plafond), commencez par le plafond. Pensez à couper le courant et démonter les éclairages. La pose du revêtement au plafond s'effectue en s'éloignant de la source de lumière c'est-à-dire au niveau du plafond en commençant du côté de la fenêtre et en allant vers le centre de la pièce (Dessin 1). N'oubliez pas que le produit est blanc donc nécessite du soin et de la propreté. Pour obtenir le meilleur résultat gardez donc en permanence les mains parfaitement propres. Appliquez à une température comprise entre 15 et 25 °C. La dernière version de la fiche technique se trouve sur le site [www.SUPPORTANEUF.com](http://www.SUPPORTANEUF.com)

RL décor SARL  
427 bis route de Conflans  
95220 Herblay (FRANCE)

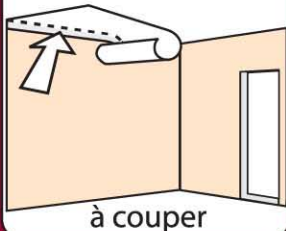
Téléphone +33 (0)1 30 26 10 40

Edition: décembre 2014

### SENS DE POSE

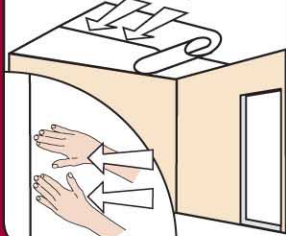


### Débord du 1ier lé



à couper

### Reserrer les joints



### Nettoyer la colle

